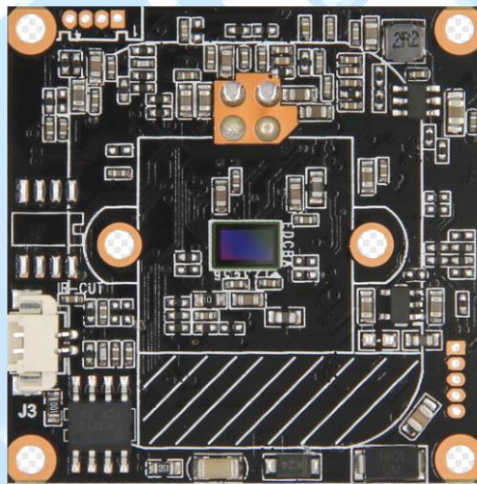


100 万简易型模组规格书

产品型号：IPG-60GR101（1145）

一、产品图片



二、产品概述

为了更好的服务于安防制造厂家，我司特推出标准 38mm*38mm 定位模组，简单方便，高速产品化，方便组装成各种类型外壳的整机；支持切换滤光片，可兼容市场上主流灯板；免费提供 NVS 统一客户端，实现录像/预览/回放，免费提供 p2p 手机客户端和电脑客户端实现远程监控；支持 onvif 协议，能通过 onvif 协议兼容市场上大部分厂家 NVR；如果采用我司 nvr 还可实现即插即用和一键添加功能。

- 基于 ARM926EJ 视频处理器，采用 Linux 嵌入式操作系统，嵌入式 RTOS 设计。低码率、低功耗，稳定可靠。纯硬压缩，看门狗。
- 采用 H.264 视频编码，压缩比高，画质好；支持动态码率控制。
- 视频延时短，视频高速运动画面清晰流畅。
- 高性能 3D 数字降噪功能和边沿增强功能，采用 ROI 视频压缩技术，压缩比高；

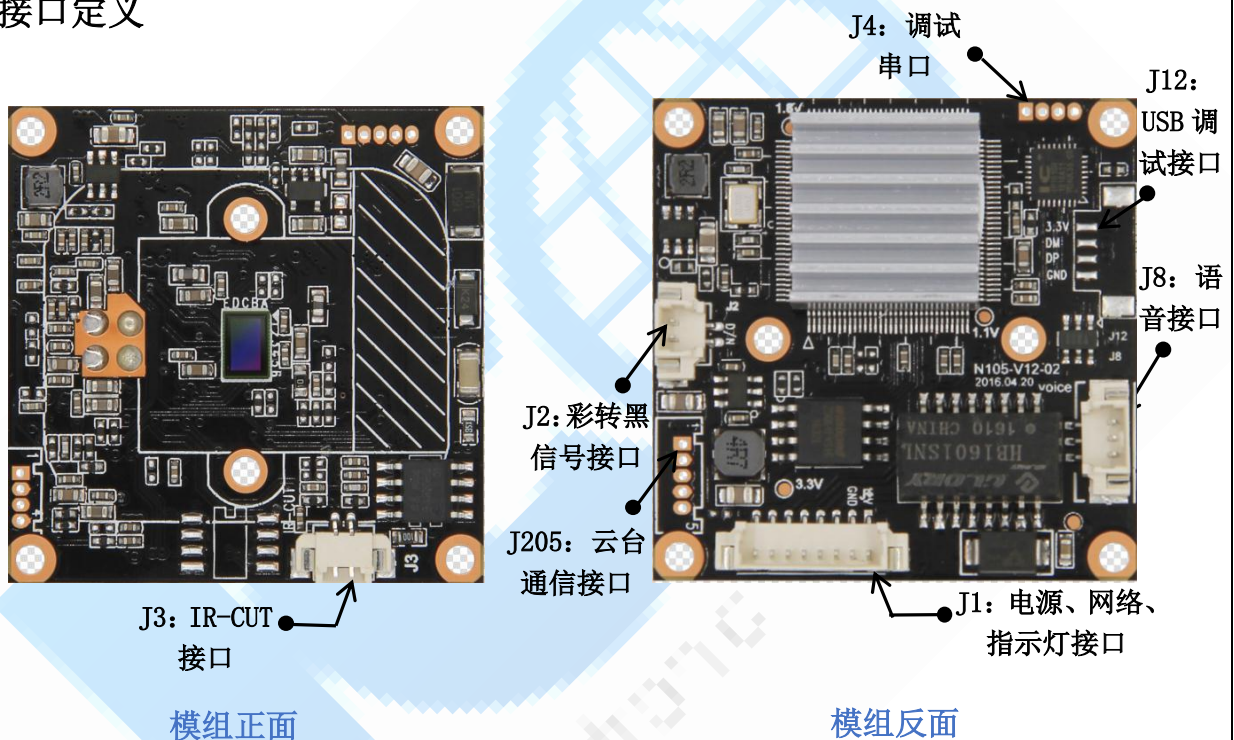
- 1 个 RJ45 以太网接口, 10/100M 自适应;支持 HTTP/RTSP/DHCP 等网络协议;
- ICR 红外滤片式自动切换, 实现真正的日夜监控;
- 支持自动电子快门功能, 适应不同监控环境;
- 功能齐全: web 支持 basic 和 digest 认证、匿名访问、镜像、移动侦测报警、录像、报警录像等功能;
- 支持 onvif 协议;
- 实时监听、对讲功能;
- 支持大拿平台, 用于手机或电脑监看;
- 支持 12 行汉字 OSD 显示;
- DC12V 电源输入;

三、技术参数

参数	型号	IPG-60GR101 (1145)
方案		8135S+SC1145
规格尺寸		380*380mm
有效像素		100 万
传感器		1/4" CMOS 0.1Lux/F1.2(彩色); 0.01Lux/F1.2(黑白)
电子快门		1/25---1/10000 秒
日夜转换模式		ICR 红外滤片式及手动模式
数字降噪		支持 3D 数字降噪
监听		支持
对讲		支持
压缩标准		
视频压缩标准		H. 264
H. 264 编码类型		BaseLine Profile / Main Profile / High Profile
视频压缩码率		32 Kbps~4Mbps
图像输出		
最大图像尺寸		1280*720
支持图像格式		1280*720 (720P)、704*576(D1)、640*480(VGA) 352*288 (CIF)、176*144(QVGA)
主码流分辨率与帧率		1280*720; 25fps
像素大小		3um(H)*3um(V)
感光面积		3.888mm(H)*2.43mm(V)
AD 采样精度		12bit
感兴趣区域		支持设置 8 个 ROI 区域
遮蔽设置		支持 8 组遮蔽块设置
图像设置		亮度、对比度、饱和度、增益、快门、白平衡等可调
镜像		支持水平、垂直、对角、正常模式镜像
彩转黑		支持
网络功能		

存储功能	本地存储
智能报警	移动侦测，遮挡报警，视频丢失，网线断开，IP 地址冲突
支持协议	TCP/IP, DHCP, HTTP, HTTPS NTP, DNS, RTP RTSP
接口协议	ONVIF
平台对接	支持大拿 (Danna) 平台监看
通用功能	一键恢复, 双码流, 心跳, 镜像, 视频遮盖, 匿名访问等等。
通讯接口	1 个 RJ45 10M / 100M 自适应以太网口
一般规范	
电源供应	DC12V

四、接口定义



注：图中箭头所指均为第一脚

图中位号	接口编号	接口定义	功能描述	说明
J1	1	DC_12V	总电源输入	电源及以太网接口
	2	GND	总电源地	
	3	RX-	网络数据发送差分信号负	
	4	RX+	网络数据发送差分信号正	
	5	TX-	网络数据发送差分信号负	
	6	TX+	网络数据发送差分信号正	
	7	LED_LINK	网络连接指示灯	
	8	LED-DATA	网络数据传输指示灯	
J2	1	GND	地	接外部彩转黑信号输入
	2	D/N	日夜彩转黑信号	
J4	1	VCC_3.3V	3.3V	接串口(调试用)

	2	UART0_TX	串口发送	
	3	UART0_RX	串口接收	
	4	GND	地	
J8	1	MIC_IN	音频输入	接音频输入和输出
	2	GND	地	
	3	AUDIO_OUT	音频输出	
J3	1	IR-CUT+	IR-CUT 信号+	接 IR-CUT
	2	IR-CUT-	IR-CUT 信号-	
J12	1	VCC_3.3V	3.3V	USB 调试接口(部分支持)
	2	USB_DM	USB_DM	
	3	USB_DP	USB_DP	
	4	GND	地	
J205	1	3.3V	3.3V 电源	外接云台通信串口(部分支持)
	2	X_UART2_TX	串口 2 发送端, 接云台	
	3	X_UART2_RX	串口 2 接收端, 接云台	
	4	GND	地	
	5	485_CTRL	485 收发控制脚	

五、电脑配置需求

- 1) 操作系统:
Microsoft Windows XP/WIN7
- 2) 浏览器:
Microsoft Internet Explorer 6.0 以上
- 3) 硬件要求:
CPU: Intel Core 2 Duo E4600 / 2.4 GHz 或以上
内存: 1GB 或以上
显卡: Nvidia GeForce 8600 GT 或以上
网卡: 10/100Mbps 网卡

六、出厂默认配置

设置参数项目	设置参数内容		
语言	中文		
IP 地址	192.168.1.217		
用户名	admin	operator	user
密码	admin	operator	user
PC 本地保存录像、拍照默认路径	C:\IPCcamera		
自动重启状态	关闭		
设备端认证	禁用		
时钟设置 与 PC 保持同步	关闭		
时钟设置 自动与 internet 时钟服务器同步	关闭		
码流开启状态	主码流: 720P, 从码流: VGA		
主码流 帧率	25		

主码流码率	2048
主码流 I 帧间隔	25
主码流 码率控制	变码率/定码率
从码流 帧率	15
从码流 码率	512
从码流 I 帧间隔	15
从码流 码率控制	变码率/定码率
播放选项	适中
移动侦测	关闭
视频丢失	关闭
视频遮挡	关闭
DHCP 设置	关闭